

甘肃省普通高校专升本（装备一类）机械制图基础测试（三）

一、填空题

1. [填空]

立体分为（ ）和（ ）两种，所有表面均为平面的立体称为（ ），包含有曲面的立体称为（ ）。



2. [填空]

常见的平面体有（ ）、（ ）等。常见的回转体有（ ）、（ ）、（ ）、（ ）等。



3. [填空]

立体被平面截切所产生的表面交线称为（ ）。两立体相交所产生的表面交线称为（ ）。立体表面交线的基本性质是（ ）和（ ）。



4. [填空]

平面体的截交线为封闭的（ ），其形状取决于截平面所截到的棱边个数和交到平面的情况。



5. [填空]

曲面体的截交线通常为（ ）或（ ），求作相贯线的基本思路为（ ）、（ ）、（ ）。



6. [填空]

圆柱被平面截切后产生的截交线形状有（ ）、（ ）、（ ）三种。



7. [填空]

圆锥被平面截切后产生的截交线形状有（ ）、（ ）、（ ）、（ ）、（ ）五种。



8. [填空]

当平面平行于圆柱轴线截切时，截交线的形状是（ ）；当平面垂直于圆柱轴线截切时，截交线的形状是（ ）；当平面倾斜于圆柱轴线截切时，截交线的形状是（ ）。



9. [填空]

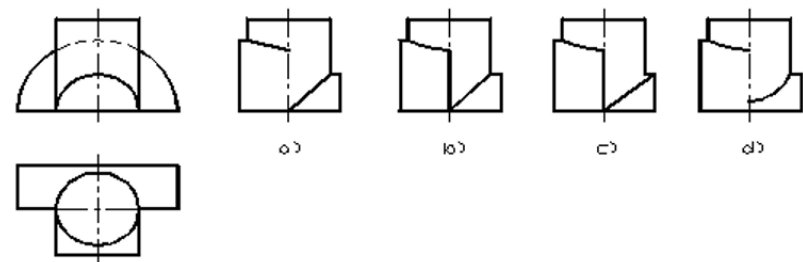
回转体相交的相贯线形状有（ ）、（ ）、（ ）、（ ）四种。



二、选择题

1. [单选]

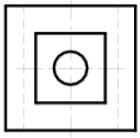
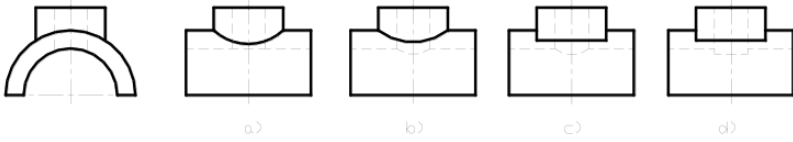
选择下图中正确的左视图。（ ）



2. [单选]

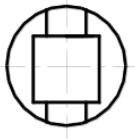
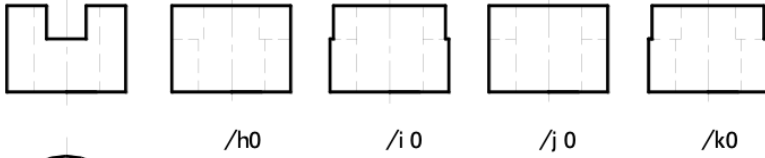
选择下图中正确的左视图。（ ）





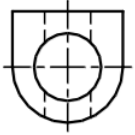
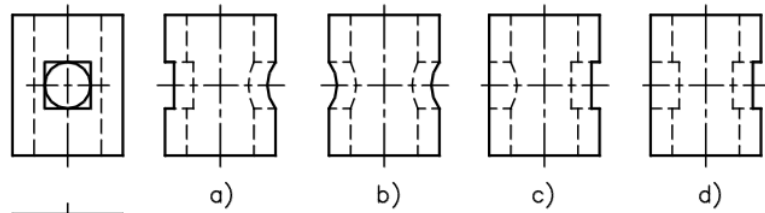
3. [单选]

选择下图中正确的左视图。()



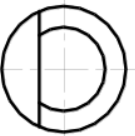
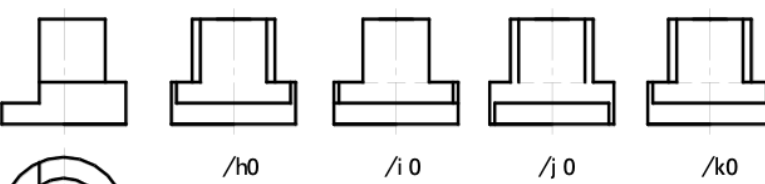
4. [单选]

选择下图中正确的左视图。()



5. [单选]

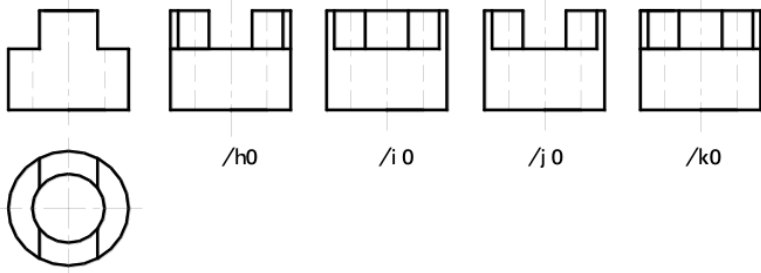
选择下图中正确的左视图。()



6. [单选]

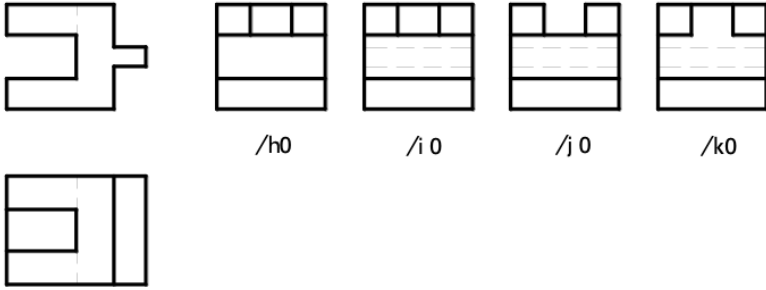
选择下图中正确的左视图。()





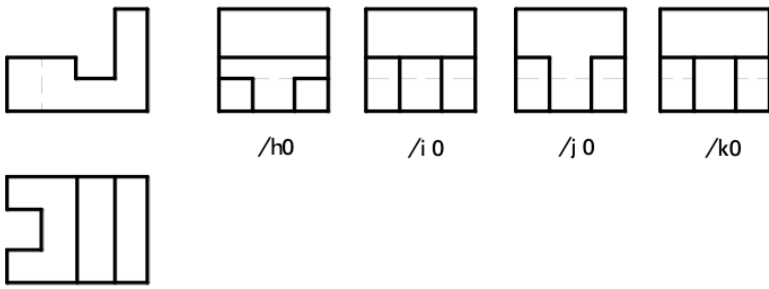
7. [单选]

选择下图中正确的左视图。()



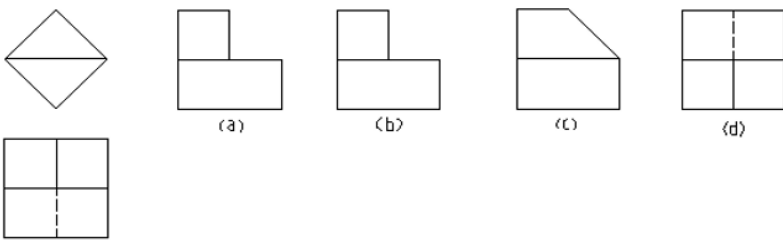
8. [单选]

选择下图中正确的左视图。()



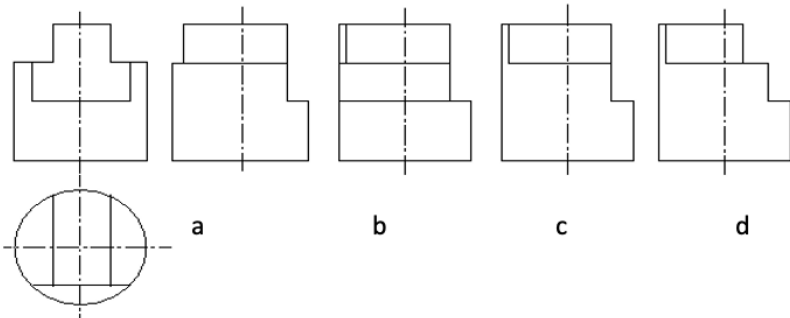
9. [单选]

选择下图中正确的左视图。()



10. [单选]

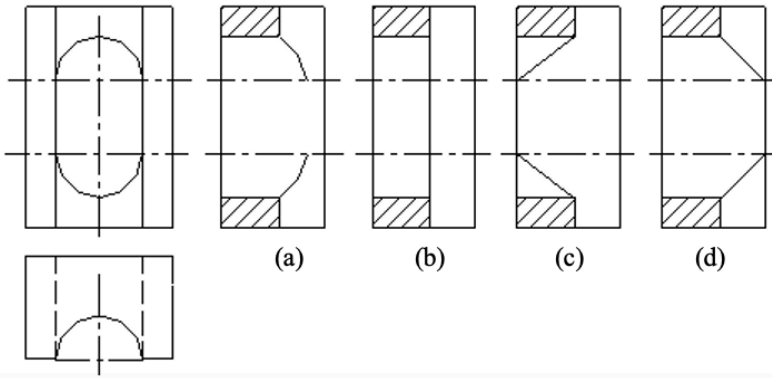
选择下图中正确的左视图。()



11. [单选]



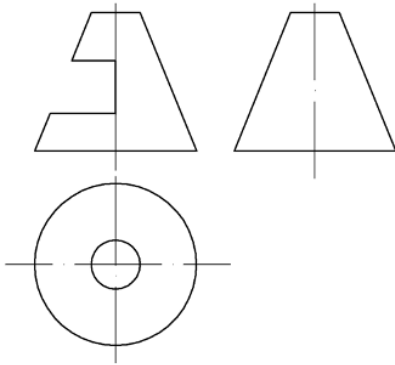
选择下图中正确的左视图。()



三、作图题

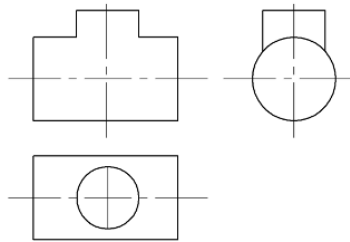
1. [作图]

补齐截断体的三面投影。



2. [作图]

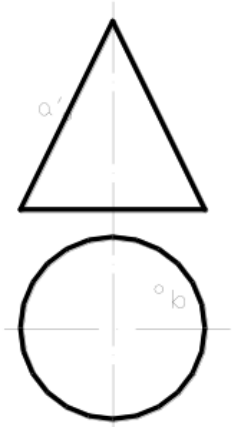
作相贯线的投影。



3. [作图]

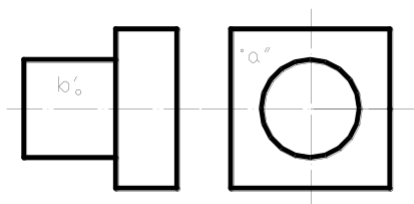
画基本体的第三面投影及其表面上点的投影。





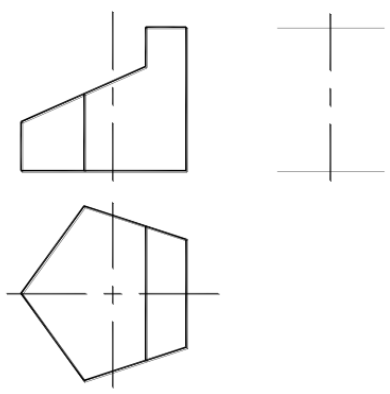
4. [作图]

画基本体的第三面投影及其表面上点的投影。



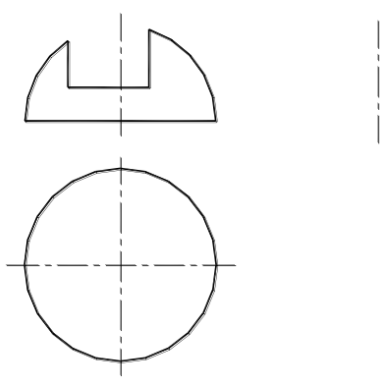
5. [作图]

完成下图形体的投影。



6. [作图]

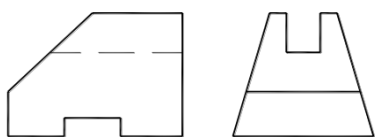
完成下图形体的投影。



7. [作图]

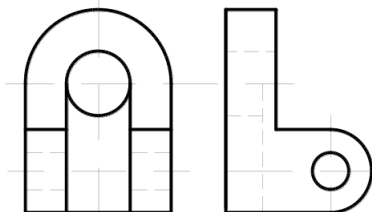
根据给出的视图，补画第三视图（或视图所缺的图线）。





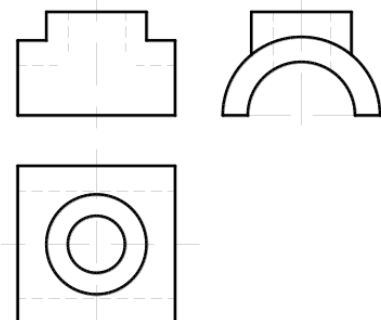
8. [作图]

已知两视图，求作第三视图。



9. [作图]

求作立体的相贯线。



10. [作图]

求圆柱被截切后的W面投影。

